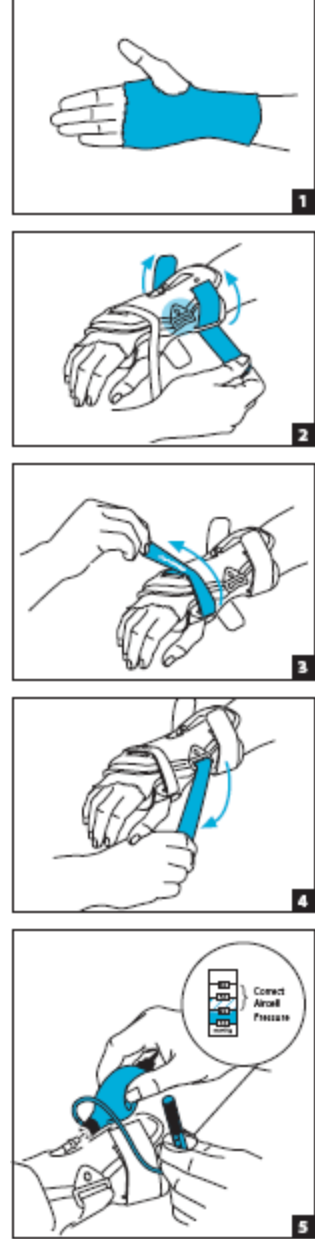


مشد StabilAir Wrist Orthosis



قبل استخدام الجهاز، يرجى قراءة التعليمات التالية بشكل كامل وبغناية. الاستعمال الصحيح أمر حيوي من أجل عمل الجهاز بشكل سليم.

هدف الاستعمال/دلالتل الاستعمال

دعامة StabilAir Wrist Orthosis مصمم للاستخدام بعد العملية الجراحية لكسور الكعبرة الشديدة.

موانع الاستعمال:

يجب عد استخدام دعامة StabilAir Wrist Orthosis على أولئك المرضى غير القادرين على الوصول لعدم الراحة.

تحذيرات واحتياطات:

لا تتفخ خلايا الهواء أكثر من اللازم. قد يسبب النفخ غير الصحيح للخلايا الهوائية تمزق شديد في الجلد لدى المرضى المصابين بالاعتلال العصبي السكري. تخفيض ضغط خلايا الهواء عند ظهور أي تغيرات في الجلد أو الشعور بعدم الارتياح. لا تستخدم هذا الجهاز للمرضى العاجزين عن التواصل الجسدي غير المريح. قد يؤثر التغير في الارتفاعات على ضغط خلايا الهواء. عدّل الأحزمة لتحصل على التطابق المريح وتفحص ضغط خلية الهواء باستخدام منفاخ يدوي مع مقياس الضغط Gauge (انظر التعليمات). مثل كل مثبتات الأطراف السفلية، مثل القوالب أو المشدات والمرضى دون حساسية (أي

بعد عملية التخدير، علاج الأعصاب، الخ) ويجب مراقبتها من قبل أخصائي الرعاية الصحية عدة مرات من أجل "النقاط الساخنة"، تهيج الجلد، وإدارة الجروح، أو تلون الجلد.

معلومات حول الاستعمال:

1. فك الأحزمة، وافتح الدعامة. استخدم كم الرسغ (المرفق) لذراع المريض مع الإبهام من خلال الثقب.
 2. ضع رسغ المريض في أسفل المشد مع الإبهام من خلال الثقب. حاذاً أعلى المشد بحيث تكون الحلقة البيضاء على الداخل للرسغ. ضع أعلى المشد على أعلى الرسغ.
 3. ادخل حزام الذراع "1" من خلال الحلقة المرفوعة على أسفل المشد وثبته، ثم كرر العملية مع الحزام "2". عدل كلا الحزامين بحيث يكون كل جانب من أعلى المشد على نفس البعد من أسفل المشد. ادخل حزام اليد من خلال الحلقة المرفوعة على أسفل المشد وثبته.
 4. ادخل حزام المركز من خلال الحلقة البيضاء على أعلى المشد وثبته. اربط الأحزمة حتى تصبح على قدر الجسم ومريحة.
 5. انفخ خلايا الهواء بمنفاخ يدوي:
 - للنفخ، ادخل طرف "النفخ" من المنفاخ اليدوي في صمام خلية الهواء في أعلى المشد.
 - اضغط على المنفاخ اليدوي حتى يصل الحافة السفلية للمؤشر الأسود على مقياس الضغط Pressure Gauge أكثر من الرقم 40.
 - اترك المنفاخ اليدوي في الصمام وأوقف الضغط — سينخفض مؤشر Gauge لقياس الضغط ببطء.
 - انزع المنفاخ اليدوي من الصمام عندما تكون الحافة السفلية للمؤشر تقع بين الرقمين 20 و 40 ملم زئبق.
 - فرغ خلايا الهواء قبل نزع المشد. لتفريغ الهواء، ادخل الطرف المقابل للمنفاخ اليدوي في الصمام واضغط على المنفاخ.
- تأكد من فحص ضغط خلايا الهواء مع مقياس الضغط Gauge عندما يكون المشد معدل و/أو الأحزمة مشدودة أو مفككة. دقة مقياس الضغط هي +/- 20%.
6. لتعديل ضغط خلية الهواء، قد يتم تشذيب الأحزمة بالمقص لتخسين الراحة.
- تعليمات التنظيف:** يغسل يدويًا في ماء بارد مع صابون لطيف. نشفها في الهواء. لا تستخدم مواد التبييض أو الكلور، الكي ممنوع. لا تسمح للسائل بالدخول إلى الصمام في أعلى المشد.
- كفالة:** بإطار كفالة DJO, LLC سيتم تصليح أو استبدال كل الوحدة أو جزء منها وكذلك ملحقاتها بسبب عيوب بالمادة أو بجودة العمل لمدة ستة أشهر من تاريخ البيع.
- لاستخدام مريض واحد فقط.
- RX فقط**
بدون لاتكس

ملاحظة: في حين تم بذل كل الجهود في أحدث التقنيات للحصول على أفضل توافق من حيث الأداء، القوة، المتانة والراحة، إلا أن هذا الجهاز هو عامل واحد فقط في برنامج العلاج الشامل الذي يقدمه أخصائي الرعاية الطبية. لا يوجد ما يضمن منع الإصابات من خلال استخدام هذا المنتج.

تنبيه: يحدد القانون الفدرالي (الولايات المتحدة) يحدد بيع هذا الجهاز من قبل أو أخصائي رعاية صحية مرخص.